

# LID BESSITO

Hybride de colza d'hiver demi-précoce  
Inscription France 2022



BÉNÉFICES

## POTENTIEL

Excellents rendements dans tous types de sol

## SÉRÉNITÉ

Très bon profil de tolérance aux maladies du colza

## SÉCURITÉ

TPS élongation et TPS égrenage

CARTE D'IDENTITÉ

## MORPHOLOGIE

- ☑ Capacité de ramification : élevée
- ☑ Hauteur des plantes : très haute

## COMPOSANTES DE RENDEMENT

- ☑ Nombre de siliques : très élevé
- ☑ Longueur des siliques : élevé
- ☑ Poids de mille grains : moyen

## VIGUEUR

- ☑ Vigueur d'implantation : Très bonne
- ☑ Vigueur sortie hiver : Très bonne

## COMPORTEMENT AGRONOMIQUE

	TS	S	MS	PS	TPS
Élongation				■	■
Verse					■
Égrenage					■
Résistance au froid					■



## RÉSULTATS CTPS FRANCE 2022 - novembre 2022

Hybrides restaurés – série 1-2 en 2020 et série 2-1 en 2021

Variété	Statut	Rendement aux normes (9% d'humidité et 2% d'impuretés)			Teneur en huile (normes 11%)		Teneur en protéines		Régression Rendement / Protéines (%MS)			Teneur en glucosinolates à 9% d'humidité*		Phoma	Cotation
		q/ha	Moy. %T	Freq. >103	%	Bonus /Malus	%MS	%MSD	Nb essais communs	Résidu normalisé	Bonus /Malus	Teneur	Cotation		
Nombre d'essais		16			12		12					9		5	
DK Exception	T	48,25			45,1		17,1	34,2				14,7			
DK Expansion	T	48,49			45,9		17,7	36,1				13,9			
Architect	T	47,50			45,3		18,0	36,3				17,6			
Temptation	T	49,25			46,0		17,9	36,8				16,7			
<b>BESSITO</b>	<b>E-00</b>	<b>50,86</b>	<b>103</b>	<b>50%</b>	<b>45,5</b>	<b>-0,1</b>	<b>18,1</b>	<b>36,7</b>	<b>12</b>	<b>0,520</b>	<b>0,0</b>	<b>16,2</b>	<b>0,64</b>	<b>103,6</b>	

T = Témoins rendement : (DK Exception + DK Expansion)/2 en 2020 et (DK Exception + DK Expansion)/2 en 2021.

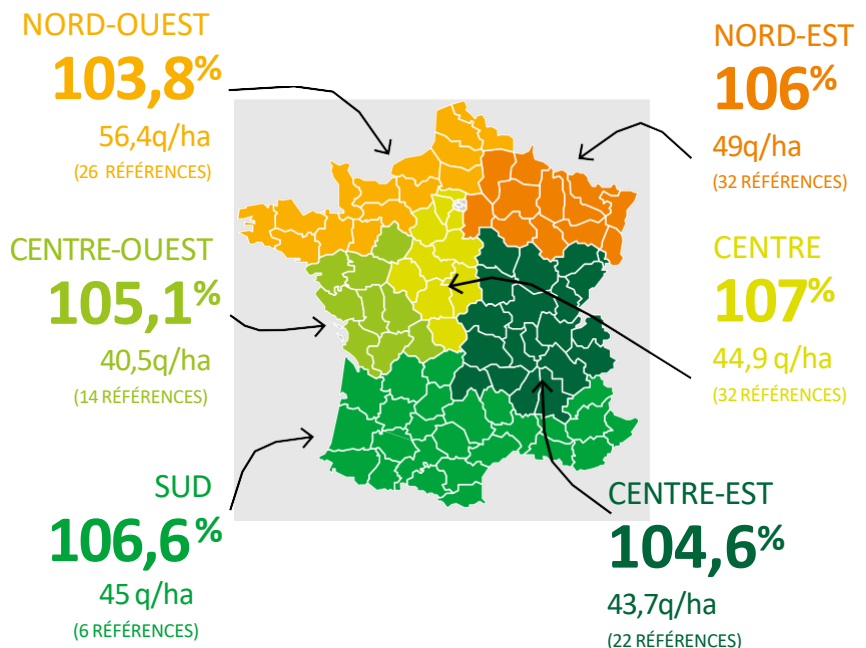
T.R.T = Témoin de Référence Technologique → (Architect + Attletick + DK Exception + DK Expansion)/4 en 2020 et en 2021.

(\*) teneur exprimée en µmoles par gramme de graines entières à 9% d'eau - Méthode NIRS.



## RÉSULTATS RENDEMENTS ESSAIS FRANCE

LID BESSITO / moyenne de la série



Source : base de données Lidea pluriannuelle.

Excellentes performances dans l'ensemble des contextes pédo-climatiques

# LID BESSITO

Hybride de colza d'hiver demi-précoce  
Inscription France 2022



## PRÉCOCITÉ

Reprise



Floraison



Maturité



## INSTALLATION

Vigueur à 4 feuilles



Biomasse entrée hiver



Biomasse sortie hiver



## QUALITÉ DES GRAINES

Teneur en huile élevée

25 références

Source : synthèse pluriannuelle essais Lidea



46-48%

Teneur en protéines moyenne à élevée

8 références

Source : synthèse pluriannuelle essais Lidea

19-20%



## CONSEILS DE CULTURE

- Viser un peuplement de 25 à 30 plantes par m<sup>2</sup>.
- Suivre les recommandations de la Prescription et de la Distribution de votre région dans la lutte contre les maladies et les parasites.

[www.lidea-seeds.be](http://www.lidea-seeds.be)



## TOLÉRANCE AUX MALADIES, INSECTES ET PARASITES

Phoma\*



Gène Rlm7 et tolérance quantitative.

Cylindrosporiose\*



Comportement orobanche\*



Comportement insectes automnaux\*



Maladies de fin de cycle\*



Verticillium\*



Mycosphaerella\*



TS : Très Sensible  
S : Sensible  
AS : Assez Sensible

MS : Moyennement Sensible  
PS : Peu Sensible  
TPS : Très Peu Sensible

\* Base de données Lidea pluriannuelle.